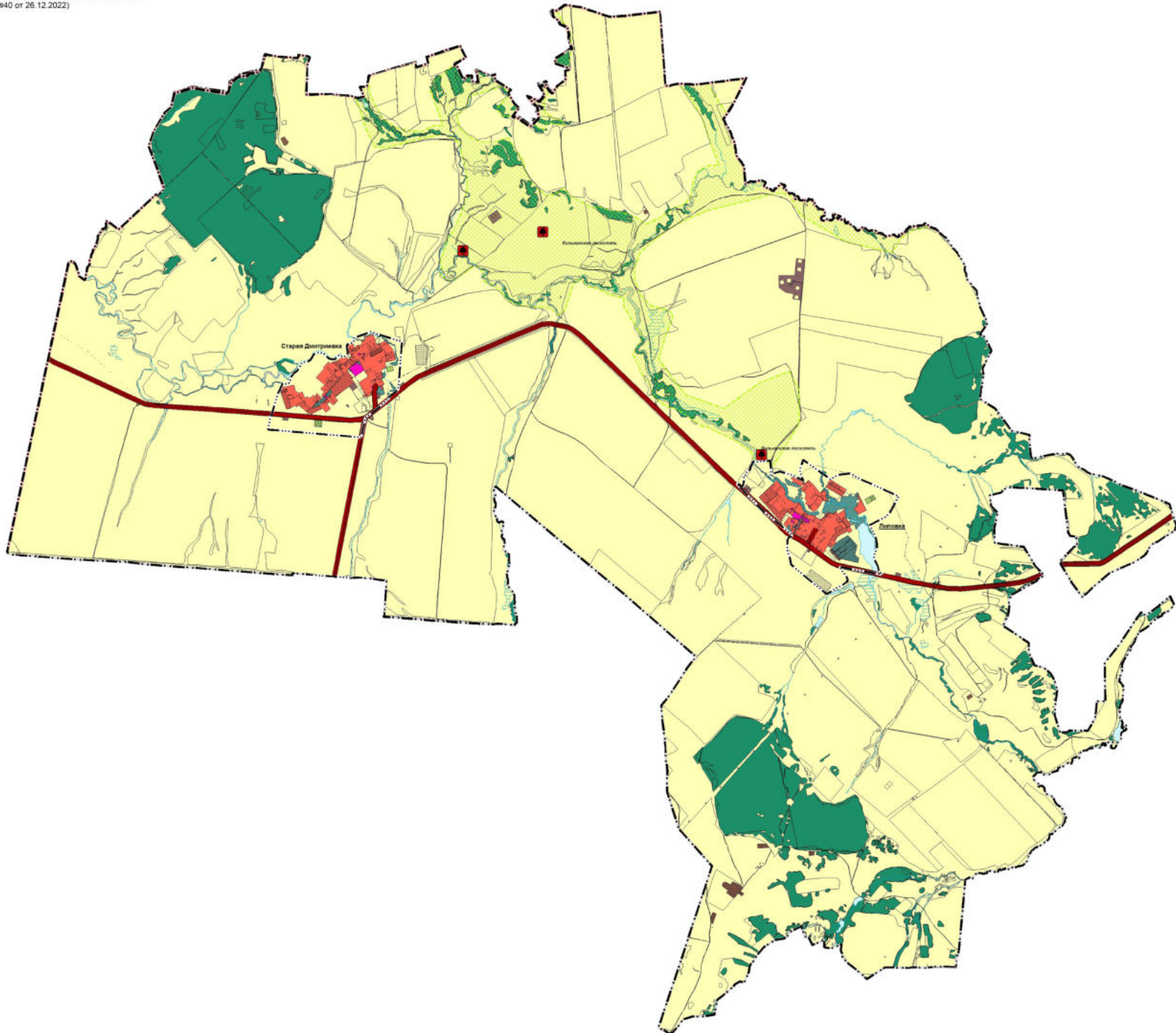




# Карта границ населенных пунктов, входящих в состав сельского поселения Липовка муниципального района Сергиевский Самарской области

Утверждено  
Решением Собраний представителей  
сельского поселения Липовка  
муниципального района Сергиевский  
Самарской области № 21 от 26.11.2013  
(в редакции Решений Собраний представителей  
сельского поселения Липовка  
муниципального района Сергиевский  
Самарской области №39 от 20.12.2019,  
№40 от 26.12.2022)



## Условные обозначения:

Границы субъектов Российской Федерации,  
муниципальных образований, населенных  
пунктов. Существующие

Границы единиц административно-территориального  
деления Российской Федерации

— Граница муниципального района

- - - Граница сельского поселения

- - - - Граница населенного пункта

Сведения ЕГРН

Границы земельных участков в соответствии  
с данными ЕГРН

Границы земельных участков

Объекты транспортной инфраструктуры.

Существующие

Автомобильные дороги

Автомобильные дороги регионального или межмуниципального  
значения

Иная информация о состоянии об  
использовании, ограничении использования  
территорий. Существующие

Функциональные зоны

Жилые зоны

Зоны лесов

Зоны рекреационного назначения

Зоны сельскохозяйственного использования

Зоны специального назначения

Общественно-деловые зоны

Производственные зоны, зоны инженерной и  
транспортной инфраструктур

Производственная зона

Иная информация о состоянии об  
использовании, ограничении использования  
территорий. Планируемые

Функциональные зоны

Жилые зоны

Зоны рекреационного назначения

Зоны специального назначения

Зоны сельскохозяйственного использования

Общественно-деловые зоны

Производственные зоны, зоны инженерной и  
транспортной инфраструктур

Производственная зона

Особо охраняемые природные территории.  
Планируемые

Особо охраняемые природные территории

Памятник природы регионального значения

Памятник природы

Природные объекты. Существующие

Палеонтологические объекты

Болота

Водоёмы (озеро, пруд, обводненный карьер,  
ледяные выходы)

Водотоки (река, ручей, канал)

Водотоки (река, ручей, канал)